

La Charmante compagnie

Marie-Christine Mazzola

UN THÉÂTRE DONT LA LANGUE
EST LE PERSONNAGE PRINCIPAL,
AU SEIN DE DISPOSITIFS
SONORES ET IMMERSIFS



WWW.LACHARMANTECIE.COM

MANIFESTE

Depuis la création de **La Charmante compagnie**, je m'engage à faire résonner des récits inédits, porteurs de sens et profondément ancrés dans notre époque. Je crois que le théâtre est un espace où l'on peut réinventer le monde, interroger nos représentations et transformer notre manière d'écouter.

Mon travail s'inscrit dans une réflexion sur l'écologie sonore¹, nourrie par les travaux d'artistes et de penseur-euses qui ont profondément marqué ma démarche comme l'ingénieur du son **Daniel Deshays**, le compositeur **Michel Redolfi**, le metteur en scène **Joël Pommerat**, la chercheuse **Juliette Volcler** ou encore la chorégraphe **Maguy Marin**.

Lorsque je découvre un texte, je perçois avant tout **son acoustique**, la manière dont il habite un espace et façonne la perception des sons – voix, musique, objets. Ce rapport du sujet à son environnement, **je cherche à le rendre sensible au spectateur** en explorant, de spectacle en spectacle, **les liens profonds entre son, espace et présence**.

Loin d'être un simple décor, le paysage sonore influence **nos perceptions et notre rapport aux autres**. Dès lors que nous comprenons que nous sommes **acteurs de notre environnement sonore**, notre manière d'écouter peut évoluer. **L'écoute devient un engagement, une manière d'être au monde**.

Mes mises en scène s'attachent à **réinventer l'expérience théâtrale** en intégrant des dispositifs immersifs et sensoriels. Parce que le spectacle vivant repose sur la co-présence des spectateurices et des artistes, il ouvre un espace privilégié où l'écoute partagée devient **un geste collectif et citoyen**.

Je défends un théâtre accessible à toutes et tous, ancré dans un dialogue constant avec les territoires et leurs habitant-e-s. **La diversité des langages et des formes artistiques est une force**, et c'est en explorant de nouvelles écritures, en collaborant avec des artistes de multiples horizons, que nous pouvons enrichir notre regard sur le monde.

« Nous avons à peine commencé à écouter... »² Continuons ensemble à faire entendre d'autres voix et à imaginer un **théâtre vivant, ouvert et vibrant**.

Marie-Christine Mazzola

[metteuse en scène]

¹ Notion forgée par **Raymond Murray Schafer** (et reprise entre autres par Michel Risse), qui s'appuie sur une vision de l'écologie en tant qu'étude des relations entre les êtres vivants entre eux et avec leur milieu, ici envisagée sur le plan des interactions sonores.

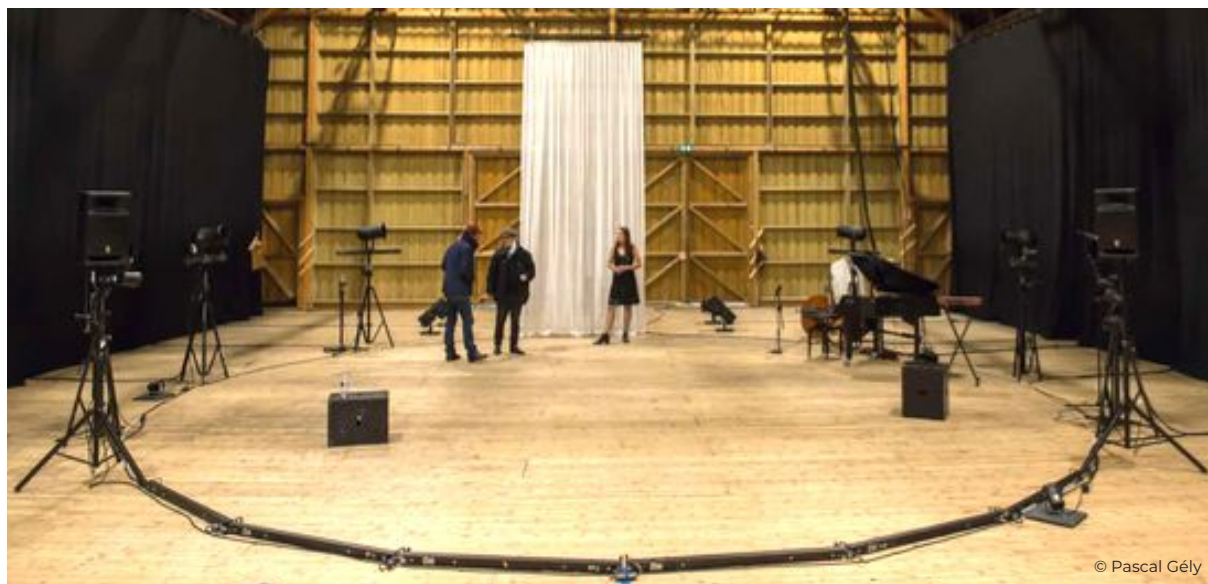
² **Juliette Volcler** (productrice radio, critique sonore et chercheuse indépendante)

PROJET ARTISTIQUE

La Charmante compagnie défend des textes inédits d'auteurices vivant·e·s, pour façonner des imaginaires plus inclusifs où chacun·e peut se reconnaître et se sentir légitime.

Ses créations abordent des thèmes contemporains forts : la reconstruction d'un monde au bord de l'épuisement (*Tu trembles* de Bruno Allain, 2013-15), la réconciliation avec un passé douloureux (*Never, never, never* de Dorothee Zumstein, 2016-18), l'impact des normes sur les corps des jeunes filles (*Incroyable* de Sabryna Pierre, 2019-23), notre rapport à la nature (*Mémoire d'eau* de Françoise Ascal, 2023-24).

Mais renouveler les récits, c'est aussi interroger « qui a la parole » et comment ces voix sont perçues. Depuis *Incroyable*, le travail de la Charmante compagnie se déploie au moyen de dispositifs sonores immersifs où texte et son occupent une place équivalente.



Ce travail se poursuivra dans ses prochaines créations (*Celle qui dit non*, 2027 & *Mamans solos*, 2029), en explorant comment le choix des voix et des corps mis en scène impacte la création du paysage sonore d'une œuvre, et par extension, celui du monde.

ÉQUIPE

Les Collaborateurices

Lise AMIOT chargée de production & de diffusion

Gaël ASCAL créateur sonore et musical

Brice COUSIN complice artistique

Juan Pablo ESPINOZA graphiste (site web)

Pascal GÉLY photographe

Samuel GREMAUD régisseur son

Catherine GUIZARD relation presse

Marie-Christine MAZZOLA metteuse en scène

Joan MULLER administrateur numérique

Matingué DIABY créateur lumière

Céline PERRIGON scénographe

Estelle SAINTAGNE administratrice de production

Thomas VENANT vidéaste

La Gouvernance

Emmanuelle CALFOUN

Présidente
directrice juridique

Anne-Laure POULET

Trésorière
coordinatrice de production

Bruno GALIBERT

Secrétaire
artisan

Philippe AUBOURG

Membre du CA
ancien directeur du 503

Nadira ZEGHOUDI

Membre du CA
chargée de projet

SPECTACLES EN TOURNÉE

[Renouveler les récits, transformer l'écoute]

« Mémoire d'eau » de Françoise Ascal

[Spectacle **tout public à partir de 1 an** | Durée **30 min** | Création **2024**]



© Pascal Gély & Céline Perrigon

Mise en scène Marie-Christine Mazzola **Complice artistique** Brice cousin **Avec** Gaël Ascal (musicien), Louise Combeau (contorsionniste), Brice Cousin (comédien) et Marie-Christine Mazzola (comédienne) **Créateur sonore et musical** Gaël Ascal **Scénographe** Céline Perrigon **Créateur lumière** Laurent Patissier **Dresseur de bulles** Pierre-Yves Fusier **Régisseur son** Samuel Gremaud **Régisseur lumière** Camille Coron.

À partir d'un texte inédit de Françoise Ascal, *Mémoire d'eau* entraîne les spectateurices dans un univers poétique, propre à créer du sensible en amont du sens. Ainsi coupé-es du monde et de leur quotidien, immergé-es dans un espace sonore et visuel, les enfants et leurs familles vivent, tout en douceur, une expérience partagée, créatrice de liens avec la nature. À travers cette immersion, ce spectacle vise à inscrire en chacun-e un souvenir précieux qui, tel un écho, ravivera la conscience de la beauté et de la fragilité du monde qui nous entoure.

« Incroyable » de Sabryna Pierre

[Spectacle **tout public à partir de 14 ans** | Durée **1h40** | Création **2022**]

Mise en scène Marie-Christine Mazzola **Complice artistique** Brice Cousin **Avec** Gaël Ascal (musicien), Maria Laura Baccarini (chanteuse), Brice Cousin (comédien) et Sarah Jane Sauvegrain (comédienne) **Créateur sonore et musical** Gaël Ascal **Créateur lumière** Laurent Patissier **Costumière** Noé Quilichini **Régisseur son** Samuel Gremaud **Conseiller technique pour la régie plateau** Éric Andriant **Traducteurices** Jana Klein (allemand) et Pierre Arbieu (suédois).

Si le théâtre a un rôle à jouer dans la société, cette mise en scène l'exerce en déconstruisant, avec humour et sans didactisme, les mécanismes de fabrication des rumeurs et des fictions collectives. Nourries par nos peurs, ces dernières renforcent la pression sociale normative, qui s'exerce ici sur une jeune fille. Son corps, contraint et ballotté, se heurte à des espaces oppressants, que la création sonore vient traduire et intensifier. Pour s'en libérer, cette jeune fille n'a pas d'autre choix que de nous renvoyer à nos propres fantômes, ceux-là mêmes qui nourrissent et propagent les rumeurs...



© Pascal Gély

CRÉATIONS PASSÉES

[Renouveler les récits, transformer l'écoute]

« Never, never, never » de Dorothee Zumstein

[Spectacle **tout public à partir de 15 ans** | Durée **1h40** | Création **2017**]



© Gaël Ascal

Mise en scène Marie-Christine Mazzola **Avec** Thibault de Montalembert (comédien), Sarah Jane Sauvegrain (comédienne) et en alternance Tatiana Spivakova ou Juliette Allain (comédiennes) **Créateur sonore et musical** Benoît Delbecq **Interprètes de la musique enregistrée** Benoît Delbecq et Gaël Ascal **Scénographe** Sarah Lee Lefèvre **Créateur lumière** Pierre Gaillardot **Costumière** Sarah Lee Lefèvre, **assistée de** Camille Ozanam **Régisseur son** Clément Hubert **Régisseur général** Milos Torbica.

À la veille de recevoir le titre de *poet laureate*, Ted plonge dans une nuit d'introspection où surgissent Sylvia et Assia, deux femmes qu'il a aimées et perdues. Passé et présent s'enchevêtrent dans un espace-temps hanté, où les souvenirs se rejouent inlassablement. Ce cycle vertigineux trouve une résonance dans la musique de Benoît Delbecq, qui tisse une trame sonore enveloppant cette traversée intérieure et donnant corps à l'invisible du texte. Dans cette polyphonie temporelle, tous-tes trois semblent entrevoir une possible réconciliation avec leurs passés douloureux.

« Tu trembles » de Bruno Allain

[Spectacle **tout public à partir de 15 ans** | Durée **1h30** | Création **2014**]

Mise en scène Marie-Christine Mazzola, **assistée de** Clémence Laboureau **Avec** Tamara Al Saadi (comédienne), Bruno Allain (comédien), en alternance Juliette Allain ou Sarah Blamont (comédiennes), Lucas Barbier (musicien) et Karim Khali (comédien) **Scénographes** Bruno Allain et Amandine Livet **Créateur sonore et musical** Lucas Barbier **Créateurs lumière** Tanguy Gaucher et Brice Cousin **Costumière** Pétronille Salomé.

Tu trembles dépeint une humanité vacillante, qui vient de prendre conscience de la finitude des ressources naturelles de la Terre. Dans ce monde en crise, des êtres de l'hypermodernité oscillent entre sidération et sursaut, cherchant, dans un ultime élan, à le reconstruire. Plutôt qu'un récit linéaire, la pièce tisse une mosaïque d'histoires, reliées par le son — fil dramaturgique central, mémoire et écho du tumulte qui les traverse. Sur scène, la musique jouée en *live* devient une présence vivante, façonnant l'espace et se transformant chaque soir pour accompagner la quête fragile d'un équilibre à réinventer.



© Clémence Laboureau

CHERCHER, TRANSMETTRE FORMER, PARTAGER

[un engagement artistique au service du territoire]

Parce que les écritures actuelles sont imprégnées des enjeux de notre époque et offrent une formidable matière à dialogue autour des représentations, la Charmante compagnie nourrit au fil des années des relations de plus en plus étroites avec les publics.

Chercher au plus près des publics

Cette relation directe se traduit par une volonté d'ancrer la création dans la rencontre. Depuis 2014, la compagnie mène des résidences en crèches, Ehpad, bibliothèques, musées et établissements scolaires. Pour son dernier spectacle, elle s'est immergée dans le monde de la petite enfance. Entre octobre 2023 et avril 2024, la résidence *Premiers regards, premiers pas* à la Maison de la Petite Enfance (Ferté-sous-Jouarre, 77) a impliqué tout-petits, parents et professionnel-le-s dans le processus de création. De ces échanges est né *Mémoire d'eau*.

Décloisonner les disciplines pour enrichir les récits

Cette approche transversale marque aussi son travail avec les adolescent-e-s. De 2021 à 2024, la Charmante compagnie a mené des résidences dans plusieurs collèges d'Île-de-France. En lien avec les enseignant-e-s, elle a invité chercheur-euses, juristes, sociologues et journalistes à échanger avec les élèves sur les thématiques de ses spectacles. Pour exemple en 2019, autour d'*Incredible* de Sabryna Pierre, des collégien-ne-s ont questionné la rumeur en écrivant leur propre pièce, en partenariat avec l'Espace 93 (Clichy-sous-Bois).



© Marie-Christine Mazzola

Vers des projets culturels participatifs ancrés dans un territoire

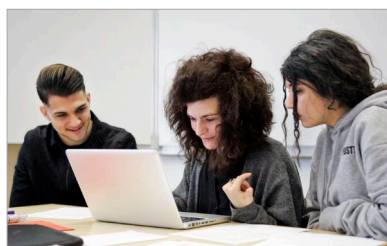
Après plusieurs années d'Éducation Artistique et Culturelle en milieu urbain (lycée professionnel Jean Macé à Vitry-sur-Seine - 94, lycée Madeleine Vionnet de Bondy - 93, entre autres), la Charmante compagnie s'est implantée en Seine-et-Marne, où elle développe des projets participatifs de grande ampleur, impliquant les habitant-e-s sur le long terme. À titre d'exemple, en 2022 avec le musicien Gaël Ascal, elle a conçu une lecture musicale réunissant plus de 80 élèves d'école primaire en milieu rural (Brie Nangissienne).



© Photographie de la Brie Nangissienne

Partager et transmettre : un engagement essentiel

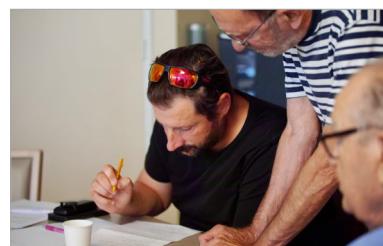
Le partage des savoirs et la démocratisation de l'accès à l'art sont porteurs de cohésion sociale. En ce sens, la compagnie a mis en place des actions de sensibilisation en direction des professionnel-le-s de la petite enfance, sur l'éveil artistique des tout-petits. Et en 2025, elle proposera un programme d'initiation à la langue des signes française (LSF) en partenariat avec des bibliothèques et les associations Castel'Act et Colibrie (Brie Nangissienne).



© Giovanni Ricci-Novara



© Thomas Venant



© Gaël Ascal

Continuer à se former pour mieux transmettre, chercher plus loin...

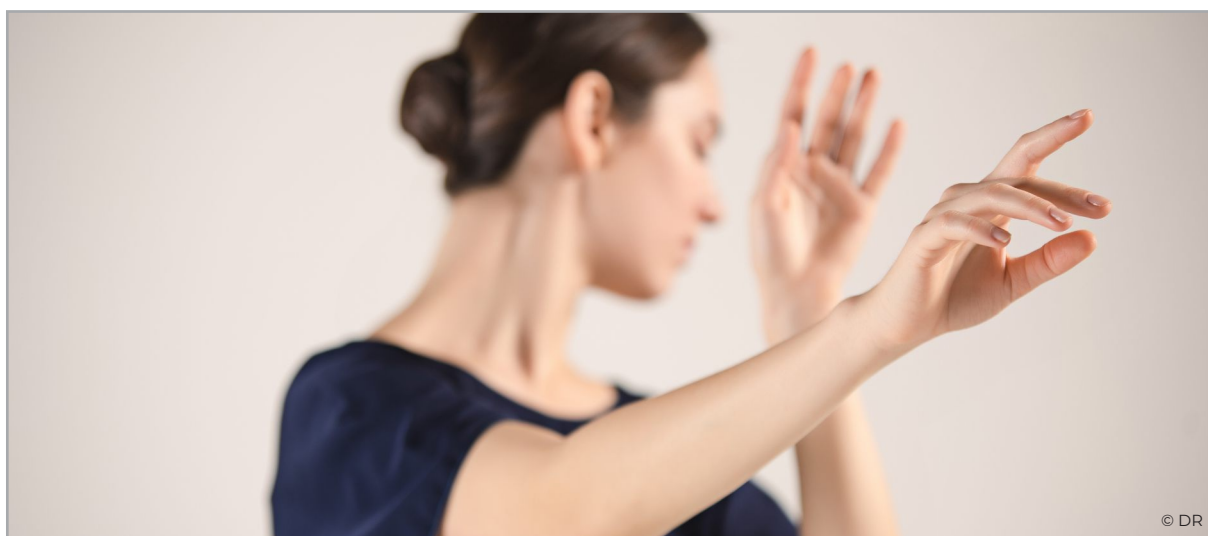
En 2026, dans cette dynamique, les artistes-intervenant-e-s seront formé-e-s à la LSF, en amont de la création de *Celle qui dit non*. Parallèlement, la compagnie souhaite répondre à l'appel à projet de la DGCA pour approfondir son travail sur l'écologie sonore et les dispositifs sensoriels dans le spectacle vivant, afin d'explorer plus en profondeur l'usage des outils immersifs et leurs impacts.

HORIZONS CRÉATIFS

2027

Celle qui dit non

[Spectacle **tout public à partir de 14 ans** | Durée **1h15** | Création **2027**]



Texte à signer et à écrire commande à venir **Mise en scène** Marie-Christine Mazzola **Complice artistique** Brice Cousin **Avec en cours de distribution** (comédienne), Jean-Luc Debattice (comédien/chanteur), en cours de distribution (musicien) **Dramaturge** Romain Blanchard **Concepteur du dispositif sonore** Gaël Ascal **Scénographe** Céline Perrigon **Créateur lumière** Laurent Patisier **Chorégraphe** Faizal Zeghoudi **Régisseur son** Samuel Gremaud **Costumière** en cours de recherche.

Dans un monde saturé de paroles où chacun-e s'exprime sans vraiment écouter, une jeune fille sourde, Celle qui dit non, refuse de se soumettre aux injonctions sociales. À l'image d'une Antigone contemporaine, elle affronte un ordre établi où la parole de *l'Homme*, enfermée dans ses préjugés, devient une arme d'oppression niant l'altérité. Leur confrontation révèle une tension très profonde : celle d'un langage dominant face à un autre qui lutte pour exister.

Aujourd'hui, nous nous regardons sans cesse à travers les écrans, miroirs narcissiques qui ne nous renvoient que notre propre image, éloignant toujours plus l'opportunité de rencontrer l'autre dans toute sa différence.

Nos échanges avec les publics de la Brie Nangissienne l'ont exprimé : « *C'est pas facile de dialoguer avec quelqu'un qui pense pas comme nous* » / « *Parfois, on a l'impression que s'exprimer ne change rien, que nos paroles n'ont aucun impact* ».

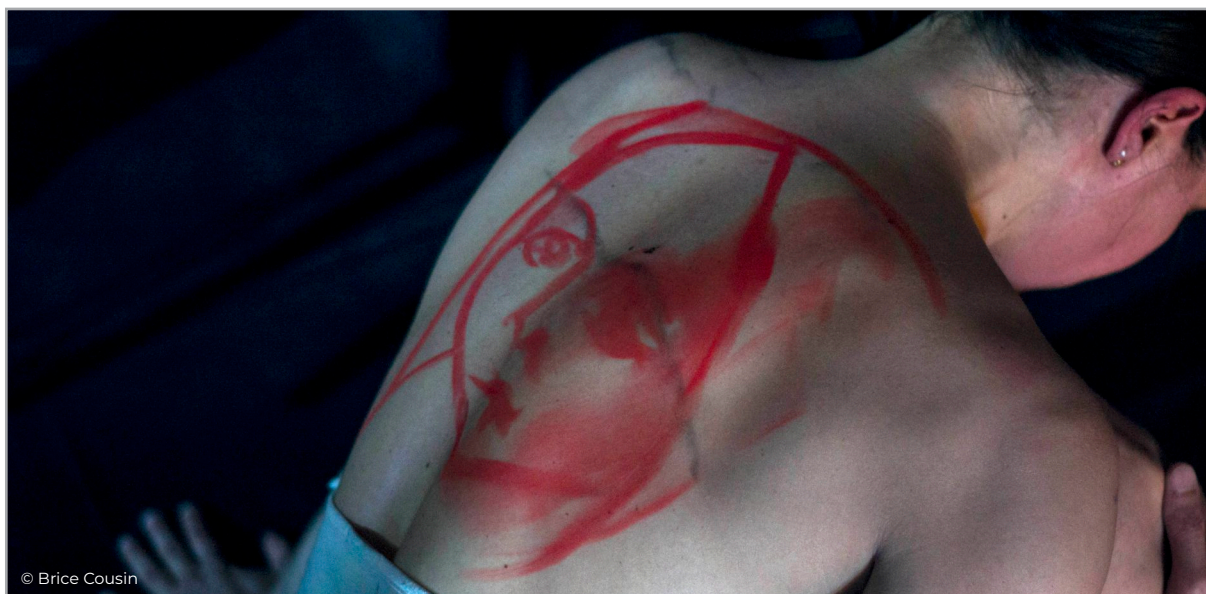
Dans ce contexte, résister ne signifie pas crier plus fort. L'immersion dans la culture sourde révèle une autre manière de dire non : un refus inscrit dans le geste, où le corps devient langage et où le silence se transforme en un espace d'écoute, non pas un vide. Ce qui se joue dépasse la forme de l'affrontement, pour réinventer notre manière d'être ensemble.

Ce spectacle immersif et sonore interrogera la crise de la parole, qui, ici, inclut aussi le geste ou le silence comme formes d'expression. Il rappellera que l'écoute est un engagement, une ouverture à l'autre pour créer un espace commun où chacun-e peut exister pleinement dans sa singularité. Par l'expérience sensorielle du geste et du son, il nous invitera à redécouvrir la communication, non comme une arme de domination, mais comme lieu de rencontre, rendu possible par la disponibilité à l'autre, et à l'écoute.

2029

Mamans solos, le combat invisible

[titre provisoire — inspiré du livre de Johanna Luysen, paru aux éditions Payot en 2024]



Texte Sanae Assif, Francesca Romana Di Santo, Marie-Christine Mazzola... (*commande d'écriture*) **Mise en scène** Marie-Christine Mazzola **Complice artistique** Brice Cousin **Avec** Vanessa Bettane (comédienne), Sarah Jane Sauvegrain (comédienne), *en cours de distribution* **Concepteur du dispositif sonore** Gaël Ascal **Scénographe** Céline Perrigon **Créateur lumière** Laurent Patissier **Chorégraphe** Faizal Zeghoudi **Régisseur son** Samuel Gremaud **Costumière** *en cours de recherche*.

Avec *Mamans Solos*, je poursuis l'exploration amorcée dans *Celle qui dit non*, en approfondissant l'écriture polyphonique. Cette réflexion sur l'écoute et le bruit du monde me mène naturellement à vouloir un véritable tissage de paroles, de perceptions, de langues et d'expériences où plusieurs voix, plusieurs regards racontent une même histoire.

Cette pièce s'ancrera dans la réalité quotidienne des mères célibataires. **Selon ONU Femmes, il y a dans le monde plus de 100 millions de mères qui élèvent seules leurs enfants** (chiffres de 2022). Prises dans un étau de précarité, d'isolement et d'épuisement, elles portent un fardeau que la société peine à voir et à reconnaître. *Mamans Solos* donnera à entendre ces voix invisibilisées, en croisant des récits, des parcours et des réalités de femmes issues de différentes cultures et différentes langues.

J'ai choisi de collaborer avec des autrices d'horizons divers : Sanae Assif (Maroc), Francesca Romana Di Santo (Italie), ainsi qu'une autrice brésilienne et une autrice japonaise. Ce chœur offrira une seule et même histoire, racontée sous des angles variés. Cette diversité d'approches permettra une compréhension plus profonde et nuancée des enjeux de la maternité solitaire, en mettant en perspective les contrastes et résonances entre contextes sociaux et historiques de chaque pays.

Cette polyphonie est un enjeu esthétique et politique : comment raconter ensemble sans écraser les singularités ? Comment donner à entendre une pluralité d'expériences tout en construisant un récit commun ? *Mamans Solos* sera une tentative de réponse, une invitation à écouter autrement.

PARTENAIRES

[des créations]

« Mamans solos, le combat invisible » # titre provisoire

Production La Charmante compagnie. **Coproduction** en pourparlers avec Le Théâtre des Croisements (Perpignan, 66), le Théâtre des Passerelles (Pontault-Combault, 77), **en cours de production**.

« Celle qui dit non » # texte à signer et à écrire

Production La Charmante compagnie. **Coproduction** Les Bords de Scènes (Juvisy-sur-Orge, 91), en pourparlers avec la Ferme Corsange (Bailly-Romainvilliers, 77), **en cours de production**.

« Mémoire d'eau » de Françoise Ascal

Production La Charmante compagnie. **Coproduction** La Ferme Corsange (Bailly-Romainvilliers, 77). **Avec le soutien de** la DRAC Île-de-France (aide à la création et subvention Petite Enfance « Résidence premiers regards, premiers pas »), du Rectorat de Créteil, du Département de la Seine et Marne (aide à la création et Projet Partenarial d'Éducation Artistique — PPEAC) et de la ville de la Ferté-sous-Jouarre. **Tournée 2024-25** Collège Anne Frank (Bussy-Saint-Georges, 77), Ferme Corsange (Bailly-Romainvilliers, 77), Théâtre Municipal Berthelot – Jean Guerrin (Montreuil, 93), Royal Boui Boui (la Ferté-sous-Jouarre, 77), Bords de Scènes (Juvisy-sur-Orge, 91) et Espace 93 (Clichy-sous-Bois, 93). **Tournée 2025-26** Théâtre des Passerelles (Pontault-Combault, 77), Ferme du Buisson – Scène nationale de Marne-la-Vallée (Noisiel, 77), Théâtres de Lognes (77), Chelles (77), Gagny (93), Franconville (95) et Centre Culturel Municipal Jacques Prévert (Villeparisis, 77).

« Incroyable » de Sabryna Pierre

Production La Charmante compagnie. **Coproduction** La Ferme du Buisson - Scène nationale de Marne-la-Vallée (Noisiel, 77). **Avec le soutien de** l'Onda, Artcena, la DRAC & la Région Île-de-France, les départements de Seine-Saint-Denis et Seine et Marne, les villes de Bussy-Saint-Georges (77), de Clichy-sous-Bois (93) et du Théâtre municipal Berthelot – Jean Guerrin (Montreuil, 93). **Tournée 2022-23** Théâtre de Bligny (Briis-sous-Forges, 91), Espace 93 (Clichy-sous-Bois, 93), Théâtre municipal Berthelot – Jean Guerrin (Montreuil, 93) et Parc culturel de Rentilly – Michel Chartier (Bussy-Saint-Martin, 77). **Tournée 2023-24** Théâtre André Malraux (Gagny, 93) et Ferme Corsange (Bailly-Romainvilliers, 77). **2026** Reprise prévue.

« Never, never, never » de Dorothee Zumstein

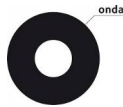
Production La Charmante compagnie. **Avec le soutien de** la DRAC & Arcadi Île-de-France, du Fonds SACD Musique de Scène, de la Spedidam, de l'Adami et de Gare au Théâtre (Vitry-sur-Seine, 94). Cette création a bénéficié de l'aide à la production et à la diffusion du Fonds SACD Théâtre. Avec la participation artistique du Jeune Théâtre National de Paris et de l'Ensatt. Le spectacle est labellisé « Rue du Conservatoire ». Le texte a reçu l'Aide à la création de textes dramatiques d'Artcena. Il est lauréat des Journées de Lyon des auteurs de théâtre 2012. *Never, Never, Never* est paru aux Éditions Quartett avec le soutien du Centre National du Livre. **Tournée 2016-17** Gare au Théâtre (Vitry-sur-Seine, 94) et Théâtre-Studio (Alfortville, 94). **Tournée 2017-18** au Théâtre (Scène nationale de Saint-Nazaire, 44).

« Tu trembles » de Bruno Allain

Production La Charmante compagnie. **Avec le soutien de** l'Adami, la Spedidam, la participation artistique du Jeune Théâtre National de Paris, de l'Ensatt et de la compagnie de la Gare au Théâtre. **Tournée 2014-15** Confluences (Paris 20e), Local (Paris 11e), Gare au Théâtre (Vitry-sur-Seine, 94) et Théâtre de l'Opprimé (Paris 12e). **Tournée 2015-16** Théâtre 95 (Cergy- Pontoise).



Direction régionale
des Affaires culturelles
d'Île-de-France



ARTCENA

Région
île de France

seine
& marne
LE DÉPARTEMENT

seine-saint-denis
LE DÉPARTEMENT



lfj
LA FERTÉ
SOUS-JOUARRE

Adami

la culture avec
la copie privée

SACD

SPEDIDAM
LES FONDS DES ARTS/DES INTERNETES

jeune
theatre

ent1
ÉCOLE
NATIONALE
DU THÉÂTRE

REVUE DE PRESSE



[spectacle *Mémoire d'eau*]

La metteuse en scène s'inspire des travaux du neuroscientifique Stanislas Dehaene, spécialisé dans la psychologie cognitive : « **Il aborde l'importance de faire entendre du vocabulaire aux enfants car**, s'ils ne sont pas dans l'immédiateté de la compréhension, **ils l'intègrent.** » (...) *Mémoire d'eau* est proposé par quatre interprètes au plateau, une ambition assez rare dans l'univers des spectacles pour les tout-petits.

Tiphaine Le Roy

Le Pays Briard

[lecture *Courir... Courir... Rêver encore!*]

La jeune comédienne Khadija Kouyaté joue les mots écrits par l'autrice Cécile Coulon dans son ouvrage *Petit éloge du running*. Accompagnée en musique par le collaborateur artistique de la Charmante Compagne, Brice Cousin, Khadija Kouyaté nous transporte dans le monde de la course et du running. Brice Cousin rappelle que cette initiative de la Charmante compagnie « **amène la culture aux gens qui ne partent pas en vacances** ». (...) le jeu de Khadija emporte le public (...) Deux jeunes filles saluent son travail, « c'était bien comment elle parlait »...

Thomas Mendes

Théâtre du blog

[spectacle *Incredible*]

Le son, très maîtrisé crée l'inquiétude nécessaire, avec la guitare basse de Gaël Ascal, rôdant autour des « prisonnières » comme l'ombre d'un danger... *Incredible* interroge avec efficacité, intelligence et humour, la question de la croyance et le goût

de raconter, sans mesurer la force destructrice des mots. L'autrice et la metteuse en scène n'ont pas souligné à quel point les réseaux sociaux mondialisent les rumeurs, et elles ont eu raison : le spectateur, même adolescent, est assez grand pour y penser lui-même. À voir donc, si vous avez la chance qu'*Incredible* passe près de chez vous. La diffusion des spectacles de théâtre pâtit à cause des confinements, de reports de date. Mais le bouche à oreille auprès des professionnels peut faire évoluer la situation.

Christine Friedel

Le Monde.fr

[spectacle *Never, never, never*]

Mise en scène de façon dépouillée et très suggestive par Marie-Christine Mazzola, superbement interprétée par Thibault de Montalembert, Sarah Jane Sauvegrain et Tatiana Spivakova, la pièce de Dorothee Zumstein résonne comme un magnifique concerto onirique où l'amour réunit les vivants et les morts tel un grand livre ouvert. « **Il y a la terreur et l'élan, il y a tout** » disent en chœur Ted, Sylvia et Assia.

Evelyne Tràn

WEBTHEATRE

[spectacle *Never, never, never*]

Dans un décor très simple, **Marie-Christine Mazzola compose une mise en scène à la fois silencieuse et musicale**, contrastée et pourtant d'une infinie douceur, d'une circulation lente et feutrée. (...) Tout se passe comme si Marie-Christine Mazzola avait réglé le problème de l'au-delà : on y vit dans une tendresse complexe et enveloppante ! En un temps où le fracas est la note première de nos spectacles, tant d'intelligence ouatée, de délicatesse secrète est un bienfait exceptionnel.

Gilles Costaz

CONTACTS



Vue de Bussy-Saint-Georges © Marie-Christine Mazzola

Chargée de production / diffusion

Lise Amiot

06 72 51 64 95

prod.lacharmantecompagnie@gmail.com

Administratrice de production

Estelle Saintagne

06 69 38 42 34

admi.lacharmantecompagnie@gmail.com

Régisseur Général

Brice Cousin

06 62 79 92 66

brice.cousin@gmail.com

Directrice artistique, metteuse en scène

Marie-Christine Mazzola

mcmazzola@gmail.com

La Charmante compagnie

Association loi 1901

26 bis rue de Ferrières

77600 Bussy-Saint-Georges

N° de licence : PLATESV-R-2023-001230

N° SIRET : 520 045 220 000 40

APE/NAF : 9001 Z

www.lacharmantecie.com